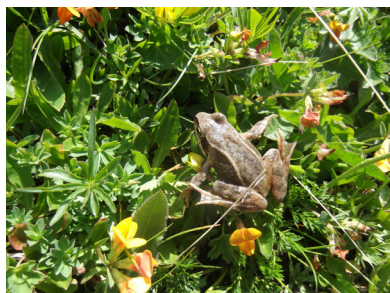


FICHE D'IDENTITÉ

LA GRENOUILLE ROUSSE

Généralités

HABITATS	Espèce inféodée à tous les milieux humides ombragés, à la limite des neiges permanentes. Active jour et nuit, vie plutôt terrestre mais toujours proche de points d'eau calme pour sa reproduction.
DISTRIBUTION	<u>En France</u> : quasiment partout. <u>Altitude</u> : jusqu'à 3000m.
CYCLE DE VIE	<u>Reproduction</u> : mars à juillet 1 à 2 pontes de 700 à 4500 œufs. <u>Hivernation</u> : léthargie de début octobre à fin février
MENACES	Fermeture des milieux boisés. Dégradation/destruction des zones humides. Sensibilité forte aux changements.
CONSERVATION	Préservation des milieux humides dans leur globalité. Maintien des connexions biologiques et des mosaïques d'habitats (boisements, landes, tourbières).



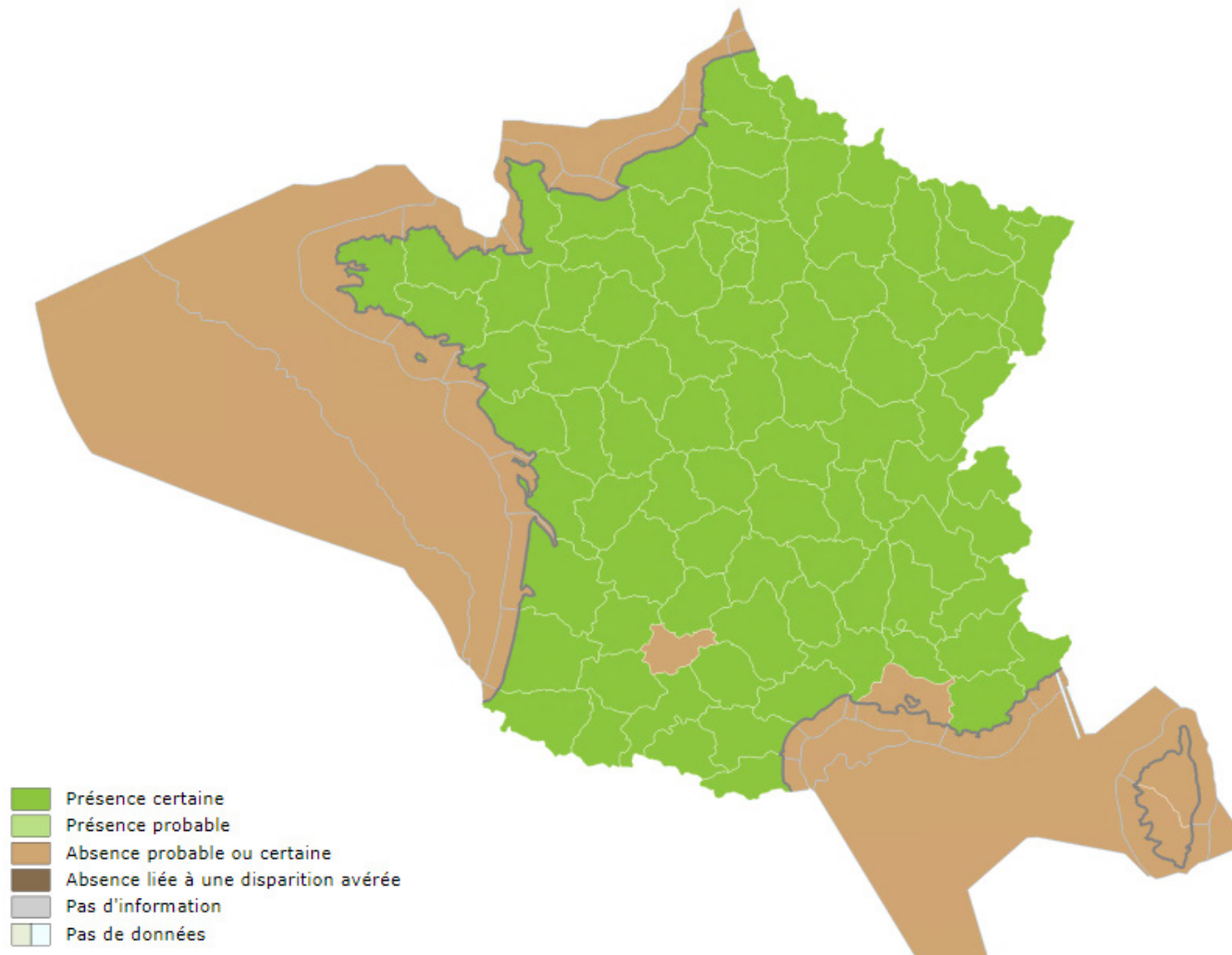
Sur le domaine de La Rosière

PRÉSENCE	Réseau de zones humides denses très favorables à cette espèce.
EFFECTIFS	Plus 500 individus observés dans les différents milieux humides.
MENACES	Espèce peu menacée. Espèce très commune bien répartie sur le domaine. Menaces liées à la dégradation des zones humides.
CONSERVATION	Préservation des zones humides. Chaque zone humide est identifiée et répertoriée dans la base de données de l'observatoire environnemental. Mise en défens des zones d'accueil par des barrières à amphibien, à proximité des zones de chantiers.



CARTE DE LOCALISATION

LA GRENOUILLE ROUSSE



Données issues de l'INPN