

FICHE D'IDENTITÉ

L'ACCENTEUR ALPIN



Généralités

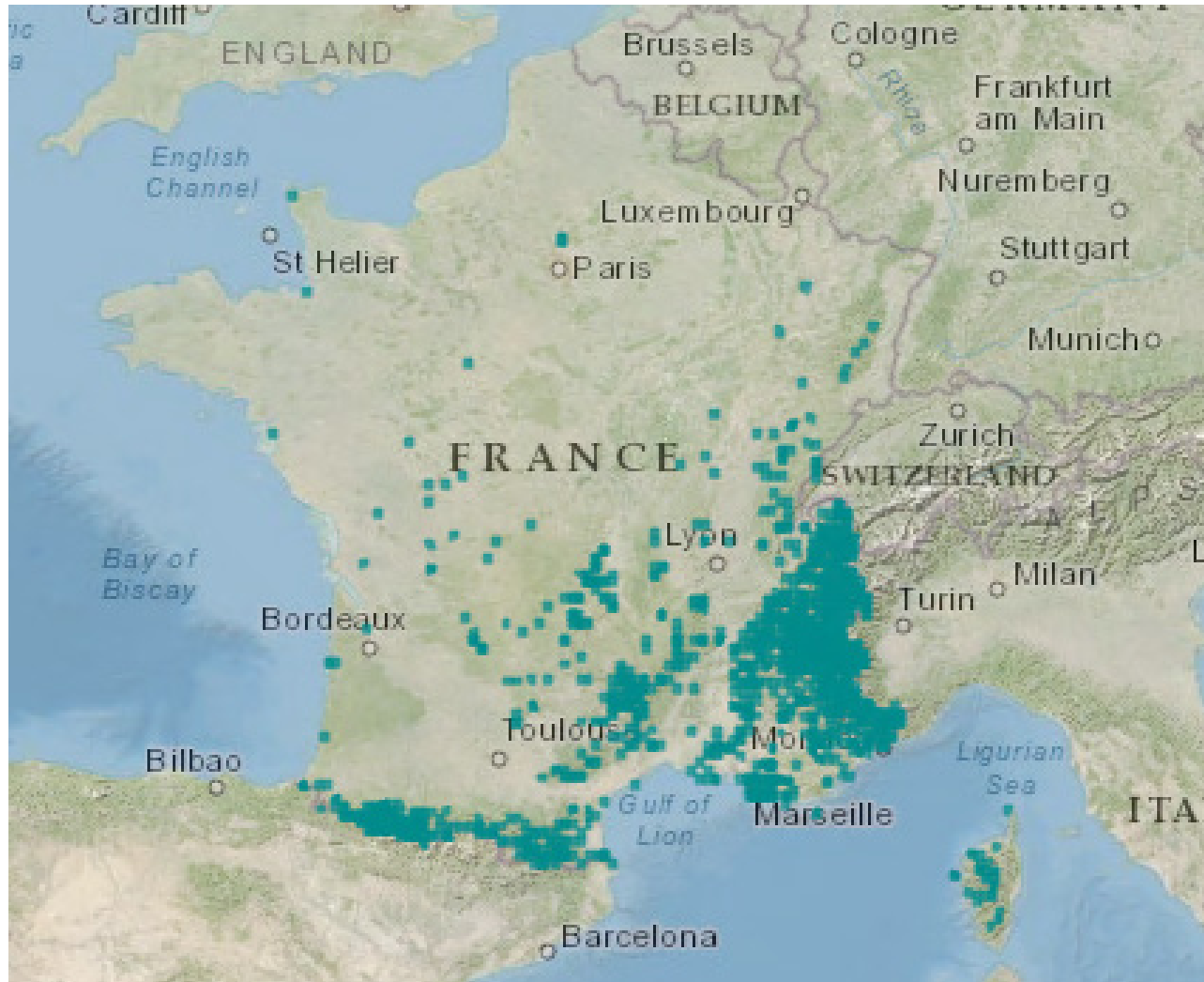
HABITATS	Espèce typiquement montagnarde vivant au-dessus de la limite des arbres, dans les pentes dénudées à rocher et plantes basses. Niche dans les anfractuosités de rocher. <u>Alimentation</u> : insectes et graines
DISTRIBUTION	<u>En France</u> : moitié Sud. <u>Altitude</u> : de 1800m à 3000m.
CYCLE DE VIE	<u>Nidification</u> : 1 à 2 couvées de 3 à 5 œufs. <u>Hivernation</u> : descend plus en plaine de novembre à avril.
MENACES	Populations bien implantées dans les massifs alpins. Peu de menaces. Il a une sensibilité forte aux changements.
CONSERVATION	Maintien des connexions biologiques et des mosaïques d'habitats (éboulis, pelouses rases, landes alpines).

Sur le domaine de La Rosière

PRÉSENCE	Nicheur certain dans les zones d'éboulis, pentes rocheuses présents sur la partie haute du domaine.
EFFECTIFS	Quelques mâles chanteurs observés très ponctuellement.
MENACES	Espèce peu menacée sur le domaine. Espèce relativement commune en montagne et grande surface d'habitat favorable sur le domaine.
CONSERVATION	Conservation des milieux subalpins. Vigilance lors de travaux dans ses zones de nichées (zone minérale essentiellement). Suivi des populations avant et après travaux.

CARTE DE LOCALISATION

L'ACCENTEUR ALPIN



Données issues de l'INPN

FICHE D'IDENTITÉ

LE BRUANT JAUNE



Généralités

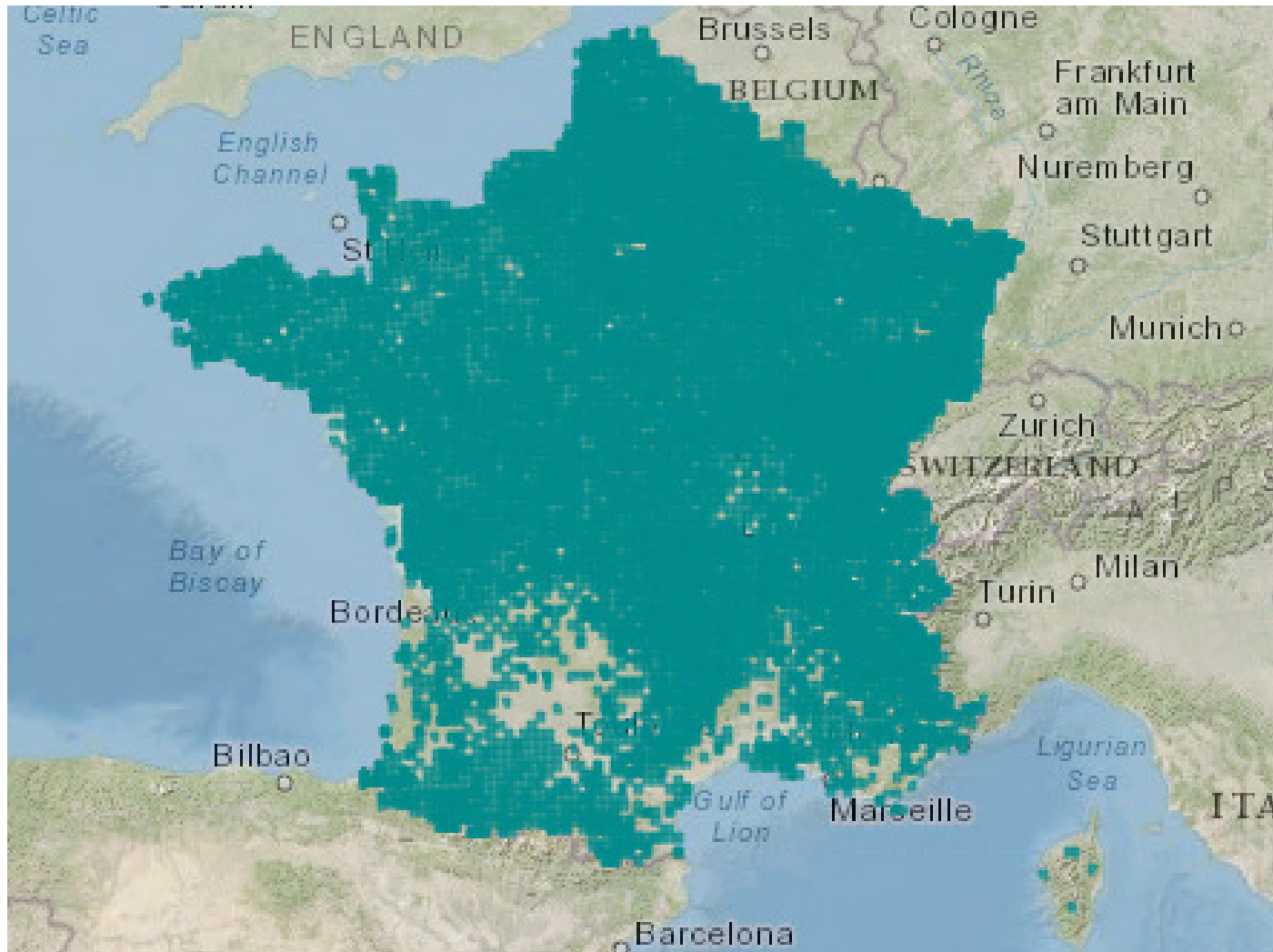
HABITATS	Espèce affectionnant les mosaïques d'habitats ouverts et de boisements. Stades pionniers des successions forestières également favorables. En hiver, regagne les altitudes plus clémentes. Nid au sol.
DISTRIBUTION	<u>En France</u> : partout sauf en Corse. <u>Altitude</u> : de 600 à 1700m.
CYCLE DE VIE	<u>Nidification</u> : 1 couvées de 2 à 5 œufs. <u>Hivernation</u> : regagne les mosaïques d'habitat inférieur à 1000m.
MENACES	Vulnérable au niveau régional et quasi menacé au niveau national. Sensibilité très forte aux changements.
CONSERVATION	Restauration des habitats : réouverture du milieu par pâturage. Maintien des connexions biologiques et des mosaïques d'habitats (forêts, landes et pelouses subalpines).

Sur le domaine de La Rosière

PRÉSENCE	Nicheur certain dans les massifs de bouleaux à l'Est de la gare de départ du TSD Fort. Mosaïque composée de landes à Ericacées et de massifs arbustifs à arborés (bouleaux, aulne vert).
MENACES	Espèce menacée. Implantation de la gare de départ du projet du Mont Valaisan à proximité des habitats de reproduction. <u>Nichée au sol</u> : vigilance importante.
CONSERVATION	Adaptation du planning des travaux pour éviter la destruction d'individus. Maintien des mosaïques d'habitats. Suivi des populations.

CARTE DE LOCALISATION

LE BRUANT JAUNE



Données issues de l'INPN

FICHE D'IDENTITÉ

LE FAUCON CRÉCERELLE



Généralités

HABITATS	EEspèce fréquentant tous les milieux ouverts ou semi-ouverts dans des zones fréquentées ou non. Niche dans des cavités, d'anciens nids, arbres, pylônes...
DISTRIBUTION	Toute la France. <u>Altitude</u> : à plus de 2000m.
CYCLE DE VIE	<u>Nidification</u> : 1 couvées de 1 à 7 œufs. <u>Hivernation</u> : majoritairement sédentaire.
MENACES	Fermeture des milieux suite à la régression du pastoralisme. Aménagements touristiques : dérangement sur terrain de chasse et sites de nidification, collisions avec les câbles.
CONSERVATION	Maintien des milieux ouverts et réouverture du milieu. Dispositifs anti-collision sur les lignes et câbles. Période de travaux : délimitation d'un périmètre autour des nids.

Sur le domaine de La Rosière

PRÉSENCE	Espèce présente sur le secteur du Montvalezan.
MENACES	Aménagements touristiques : dérangement sur terrain de chasse et sites de nidification, collisions avec les câbles. Aucune certitude de la présence de site de reproduction sur la zone d'étude en particulier.
CONSERVATION	Meilleur connaissance des populations et site de nidification présents. Vigilance vis à vis de la fréquentation estivale et des différentes pratiques (escalade, parapente...).

CARTE DE LOCALISATION

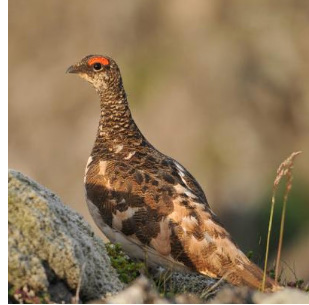
LE FAUCON CRÉCERELLE



Données issues de l'INPN

FICHE D'IDENTITÉ

LE LAGOPÈDE ALPIN



Généralités

HABITATS	Espèce appréciant les milieux pierreux : éboulis, lapiaz, à végétation rare. En limite supérieure des arbres l'hiver. Nid au sol, dissimulé dans la végétation basse. Très adaptée aux conditions hivernales.
DISTRIBUTION	<u>En France</u> : Alpes et Pyrénées. <u>Altitude</u> : de 1800 à 3000m.
CYCLE DE VIE	<u>Nidification</u> : 1 couvées de 6 à 9 œufs. <u>Hivernation</u> : majoritairement sédentaire.
MENACES	Quasi menacée au niveau régional. Perte d'habitat : déprise agricole, mise en alpages précoce Aménagements touristiques : fragmentation de l'habitat, collisions avec les câbles, dérangement sur les zones d'hivernage et de reproduction (été). Très impactée par le réchauffement climatique. Sensibilité forte aux changements.
CONSERVATION	Restauration des habitats : réouverture du milieu par le pâturage. Dispositifs anticollision sur les lignes et câbles. Balisage des sentiers et des pistes.

Sur le domaine de La Rosière

PRÉSENCE	2 individus isolés observés sur les éboulis de pente du Montvalezan (PNV). Milieu non favorable à la reproduction, individus probablement d'origine italienne.
MENACES	Dérangement pendant la période d'hivernage ; espèce menacée.
CONSERVATION	Plan de pâturage pour le maintien des milieux ouverts.

CARTE DE LOCALISATION

LE LAGOPÈDE ALPIN



Données issues de l'INPN

FICHE D'IDENTITÉ

LE PIPIT SPIONCELLE



Généralités

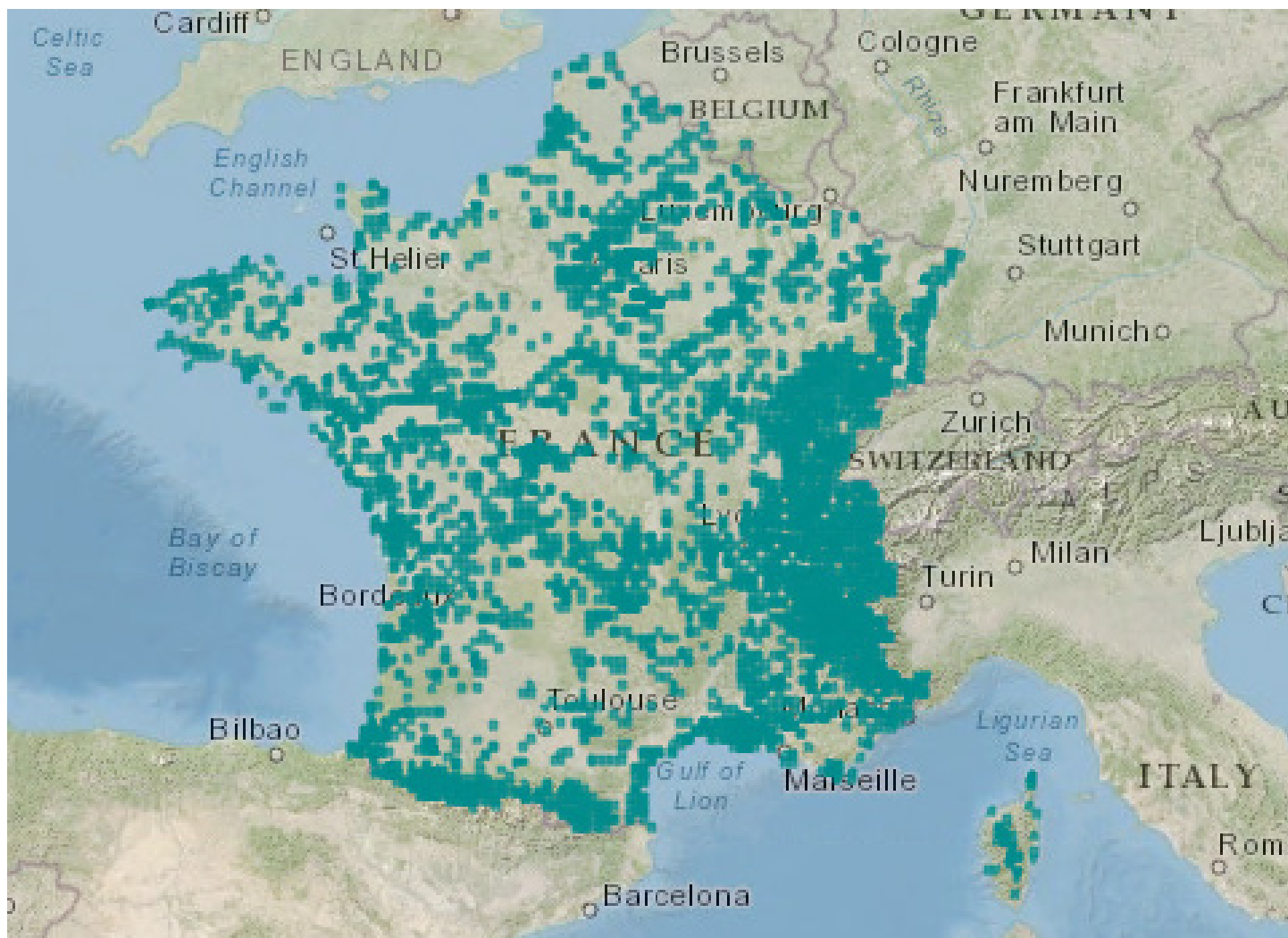
HABITATS	Fréquente les pelouses alpines au-dessus des arbres. Regagne en hiver le bord des lacs, marais et cours d'eau. Nid : creusé dans le sol ou dans la crevasse d'un rocher.
DISTRIBUTION	<u>En France</u> : massifs montagneux. <u>Altitude</u> : 900 à 2500m.
CYCLE DE VIE	<u>Nidification</u> : 1 à 2 couvées de 4 à 5 œufs. <u>Hivernation</u> : descend vers des milieux humides d'octobre à mars.
MENACES	Perte et fragmentation de l'habitat : déprise pastorale, enrésinement, fermeture des milieux de pelouses. Sensibilité forte aux changements.
CONSERVATION	Plan de pâturage pour garantir la richesse des pelouses. Maintien des connexions biologiques et des mosaïques d'habitats (éboulis et pelouses rases).

Sur le domaine de La Rosière

PRÉSENCE	Espèce bien présente dans les landes alpines et boréales du domaine. Qualifié de nicheur probable.
MENACES	Fermeture des milieux de pelouses et de landes assez peu marquée car présence encore significative de pâturage bovin sur le domaine.
CONSERVATION	Maintien de pâturage extensif ovin sur le domaine. Vigilance sur les dates de travaux d'aménagement pour éviter la période de reproduction de cette espèce qui niche au sol potentiellement sur une grande surface du domaine (pelouses, landes, éboulis).

CARTE DE LOCALISATION

LE PIPIT SPIONCELLE



Données issues de l'INPN

FICHE D'IDENTITÉ

LE TARIER DES PRÉS



Généralités

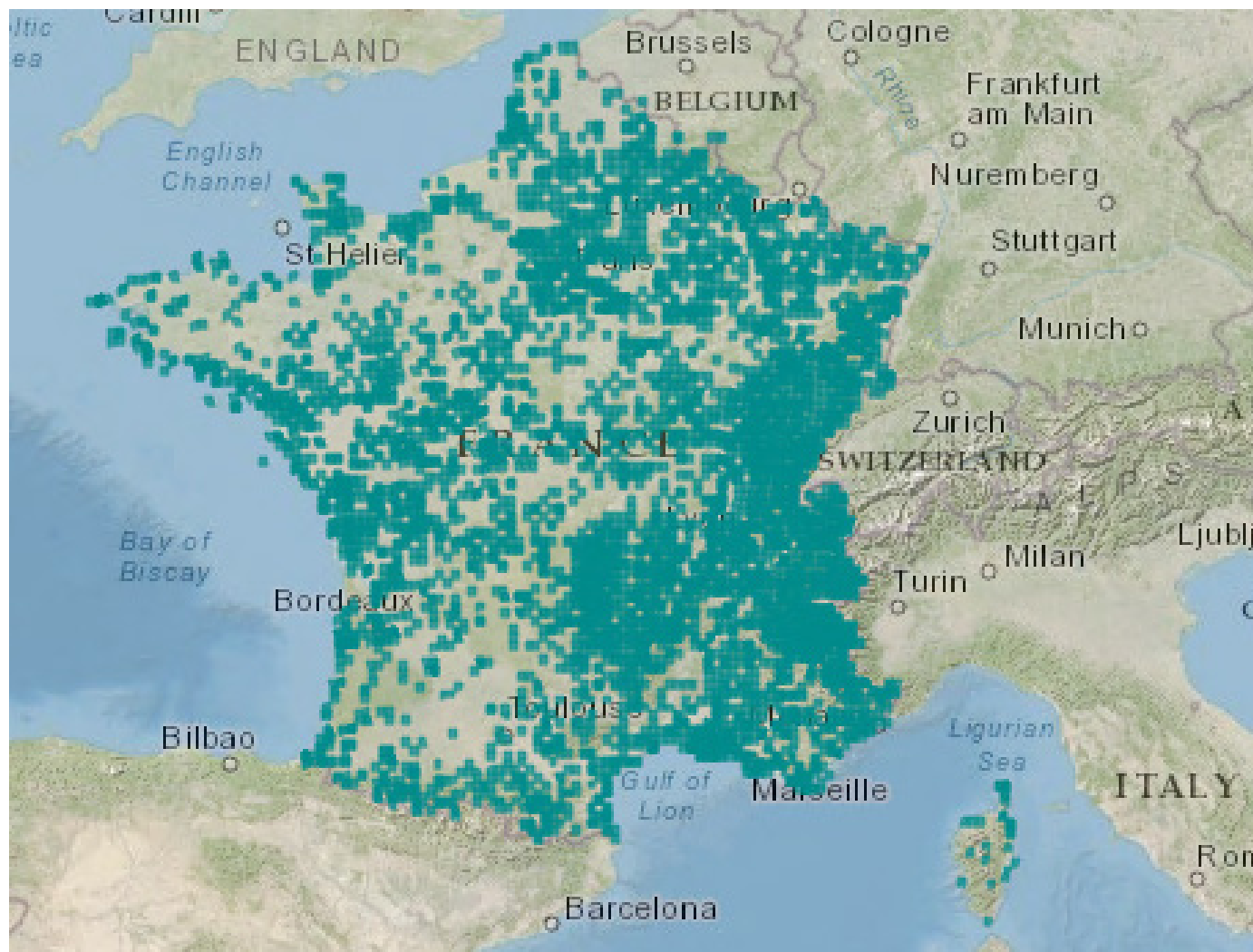
HABITATS	Espèce affectionnant les prairies humides et bocagères pâturées d'altitude, les mégaphorbiaies et les landes. Nid au sol bien dissimulé par la végétation.
DISTRIBUTION	<u>En France</u> : bien présent sur la moitié Est, plus rare coté Atlantique. <u>Altitude</u> : de 500 à 2000m.
CYCLE DE VIE	<u>Nidification</u> : 1 couvées de 5 à 6 œufs. <u>Hivernation</u> : migre en Afrique tropicale d'octobre à mars.
MENACES	Fermeture du milieu : enrésinement des landes et déprise pastorale. Vulnérable au niveau national et régional. Sensibilité très forte aux changements.
CONSERVATION	Conservation des prairies naturelles de fauche et pastoralisme. Maintien des connexions biologiques et des mosaïques d'habitats (milieux prairiaux et zones humides).

Sur le domaine de La Rosière

PRÉSENCE	Plusieurs individus observés dans le secteur Est de landes et massifs arbustifs à arborés. Présence potentielle aux alentours des zones humides.
MENACES	Fermeture des milieux de pelouses assez peu marquée grâce au maintien du pâturage sur le domaine.
CONSERVATION	Maintien de pâturage pour garantir son alimentation dans la zone. Préservation des zones humides. Préservation des milieux minéraux d'altitude notamment face à la fréquentation.

CARTE DE LOCALISATION

LE TARIER DES PRÉS



Données issues de l'INPN

FICHE D'IDENTITÉ

LE TRAQUET MOTTEUX



Généralités

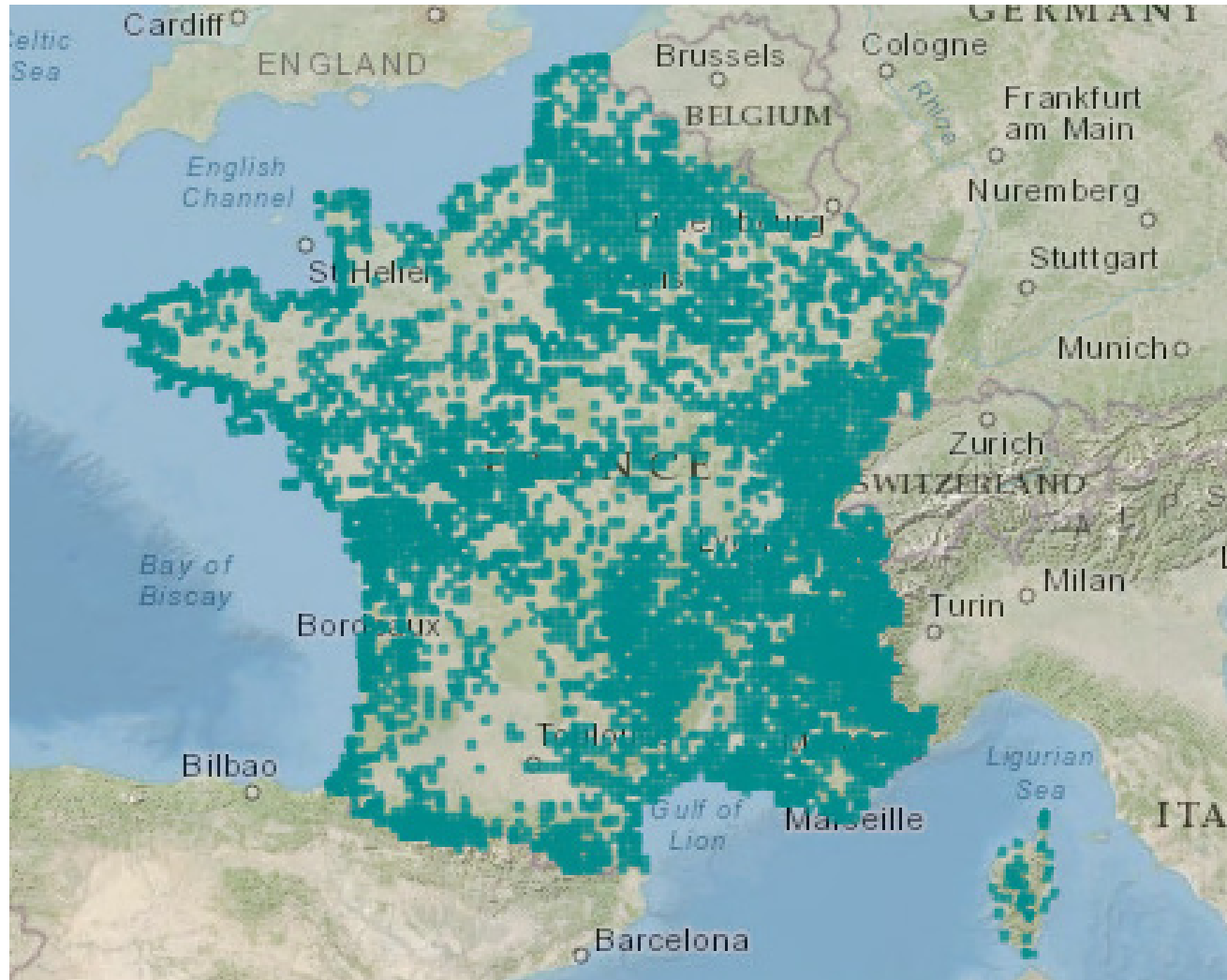
HABITATS	Milieus ouverts et pierreux avec zones de végétation rase. Présent dans les coteaux vallonnés, pelouses alpines et éboulis. Nid caché dans cavités de rocher, tas de pierres, terriers...
DISTRIBUTION	<u>En France</u> : massifs montagneux et côtes atlantiques. <u>Altitude</u> : jusqu'à 2900m.
CYCLE DE VIE	<u>Nidification</u> : 1 à 2 couvées de 5 à 10 œufs. <u>Hivernation</u> : migre en Afrique du Nord.
MENACES	Perte et fragmentation de l'habitat : déprise pastorale, enrésinement, fermeture des milieux de pelouses. Sensibilité forte aux changements.
CONSERVATION	Plan de pâturage pour garantir la richesse des pelouses. Maintien des connexions biologiques et des mosaïques d'habitats (éboulis et pelouses rases).

Sur le domaine de La Rosière

PRÉSENCE	Espèce bien répartie sur l'ensemble du domaine.
MENACES	Espèce peu menacée du fait de ses faibles exigences pour l'installation de son nid.
CONSERVATION	Maintien de pâturage extensif ovin sur le domaine. Vigilance sur la date de travaux d'aménagement : éviter la période de reproduction de cette espèce ; niche au sol potentiellement sur une grande surface du domaine (pelouse, landes, éboulis)

CARTE DE LOCALISATION

LE TRAQUET MOTTEUX



Données issues de l'INPN